

Digitized by Google

Windpark Langeveen

24 mei 2022

Programma

- 🍃 Voorstellen initiatiefnemers
- 🍃 Het windpark
- 🍃 Windbeleid en Verdrag van Meppen
- 🍃 Omgevingsraad
- 🍃 Lokaal eigendom
- 🍃 Omgevingsfonds
- 🍃 Visualisaties
- 🍃 Vragen en vervolg

**Presentatie wordt geplaatst op www.windparklangeveen.nl*



Voorstellen initiatiefnemers

Huidige initiatiefnemers

- *Oude Nijeweeme BV uit Langeveen*
- *Duurzaam energiebedrijf Pure Energie*

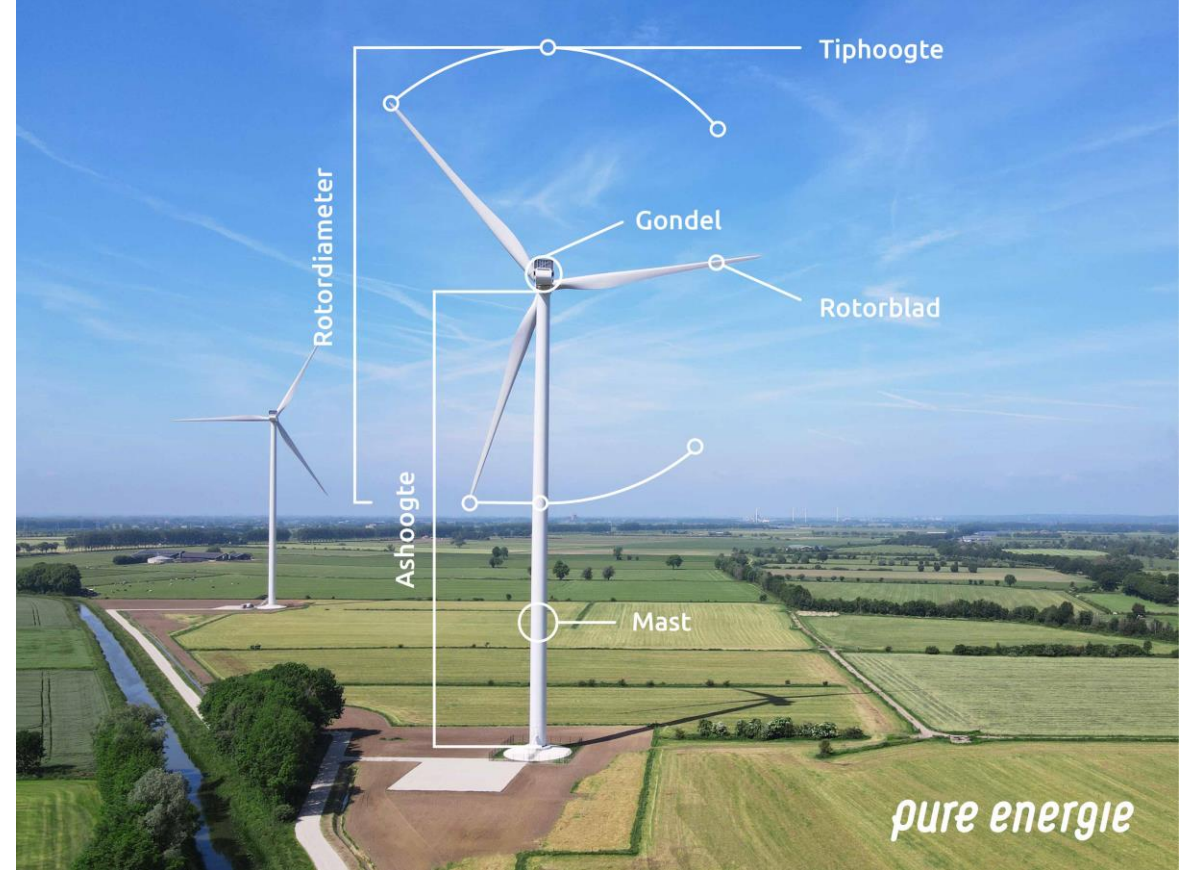
Mogelijk derde initiatiefnemer

- *Omgeving kan mede-eigenaar worden van windpark*

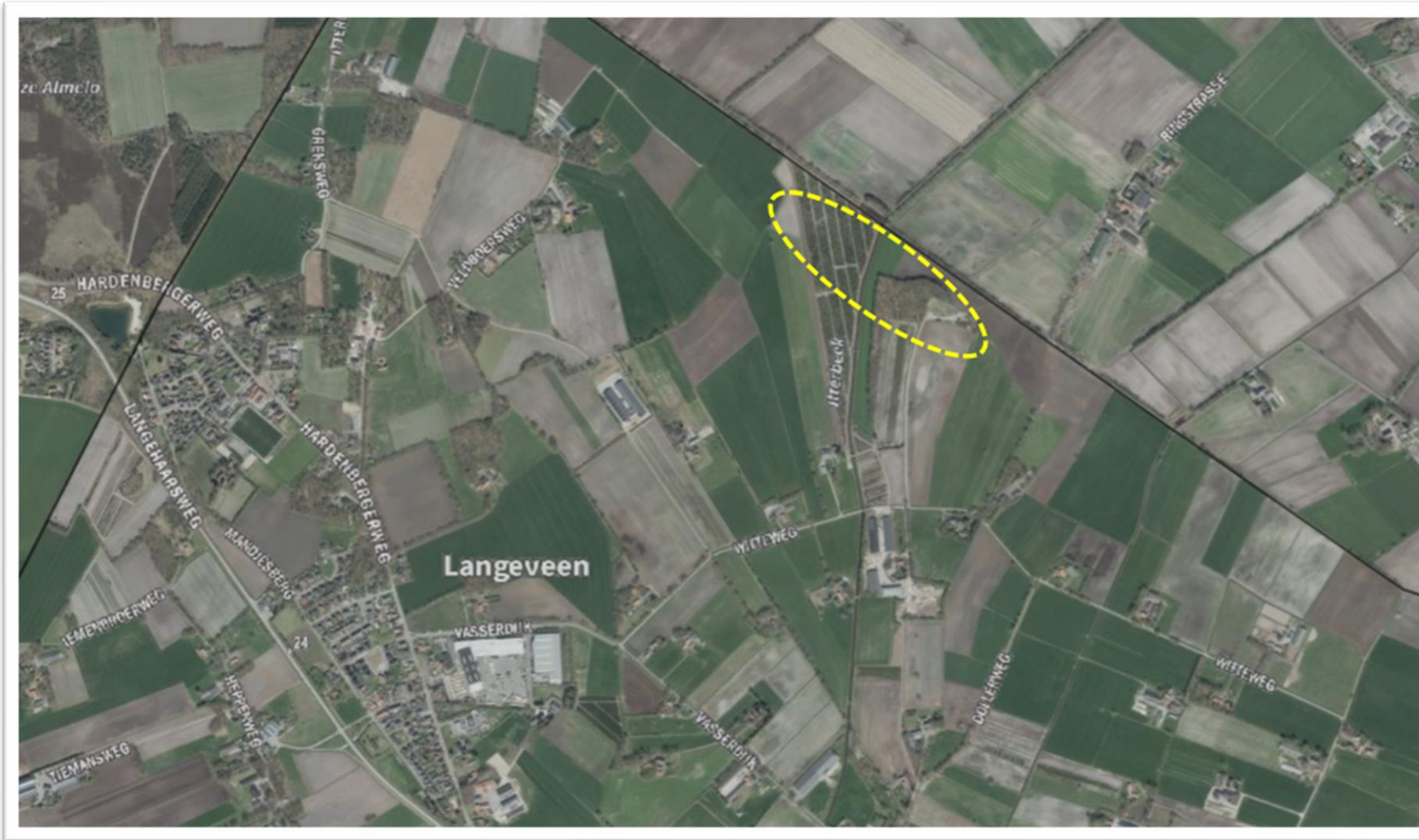


Het windpark

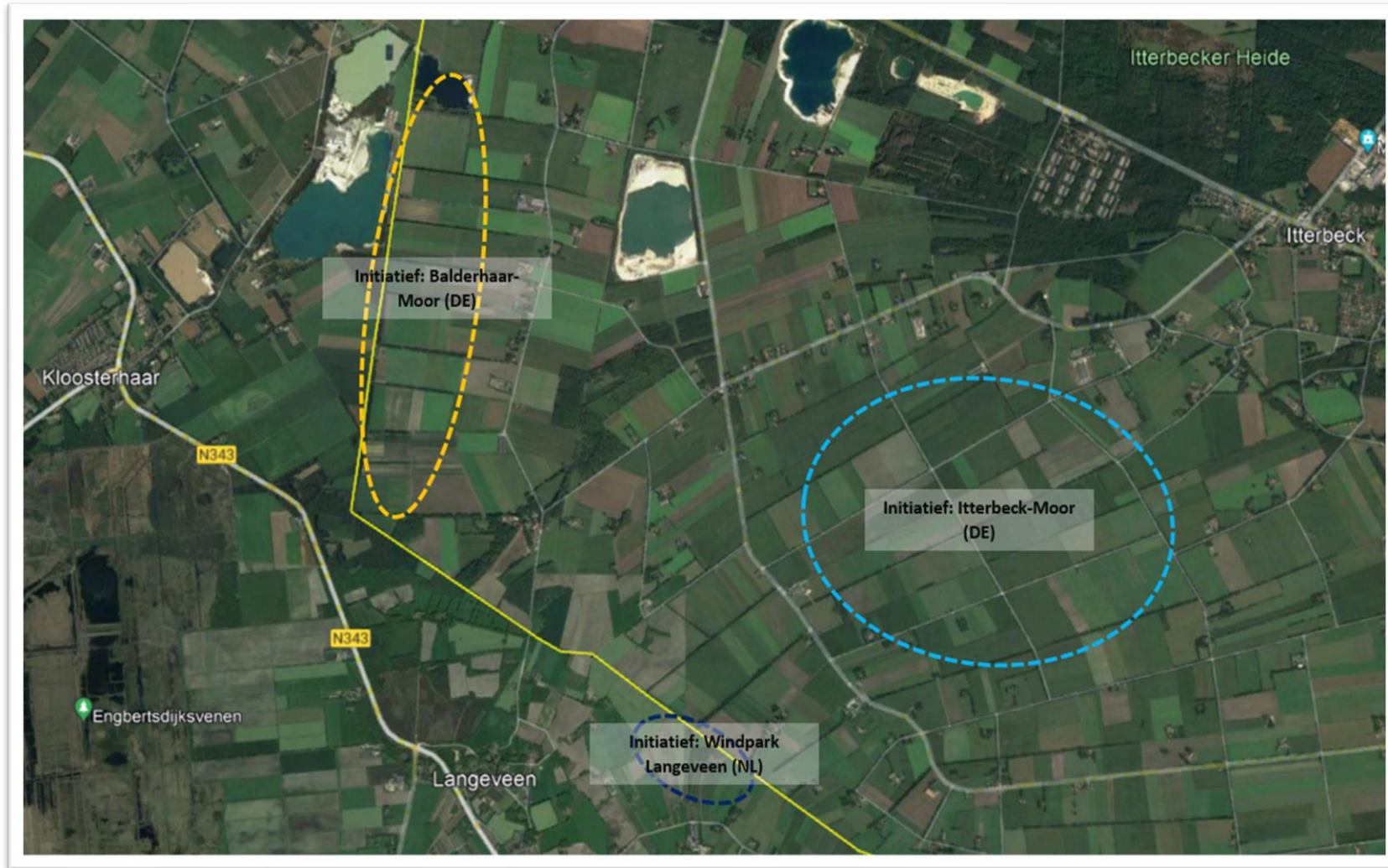
- 🍃 **Twee moderne windmolens**
 - Ashoogte circa 160 meter
 - Rotordiameter circa 160 meter
- 🍃 **Circa 40 miljoen kWh per jaar**
 - Circa 46 procent elektriciteitsverbruik in gehele gemeente Tubbergen
- 🍃 **Een kilometer ten noordoosten van kern Langeveen**
 - Tussen Witteweg/Hardenbergerweg en Duitse grens
- 🍃 Nog geen formele procedures in gang gezet
- 🍃 In gesprek met omgeving



Het windpark



Het windpark





Digitized by Google



©2011

Windbeleid en Verdrag van Meppen

🍃 Windbeleid gemeente Tubbergen

- *Concept beleid, nog niet definitief*
- *Gemeente: geen medewerking zonder beleid*

🍃 Verdrag van Meppen

- *Verdrag sluit bebouwing in grenszone uit*
- *Afwijken kan → overeenstemming overheden nodig*
- *Wij zien mogelijkheden, graag gesprek met overheden*

🍃 Komt het windpark er wel of niet?

- *Dat is nu nog onduidelijk*
- *We willen het wel proberen*
- *U bent bijtijds op de hoogte*



Omgevingsraad

Van idee naar plan

- *Voor bouw van windpark is omgevingsvergunning nodig*
- *Voor aanvraag vergunning is gedetailleerd plan nodig*
- *Omgeving betrekken bij opstellen gedetailleerd plan*

Doel omgevingsraad

- *Via omgevingsraad omgeving structureel betrokken*
- *Informatie en standpunten uitwisselen*
- *Vragen, zorgen en adviezen ophalen uit omgeving*

Mogelijke bespreekpunten omgevingsraad

- *Onder andere onderzoeken naar effect windpark op omgeving, verschil hogere en lagere windmolens, omgevingsfonds*



Omgevingsraad



🍃 Voorstel uitgangspunten omgevingsraad

- *Zo open mogelijk*
- *Afgebakend aantal bijeenkomsten in ontwikkelfase*
- *Omgevingsraad is geen juridische rechtspersoon*
- *Verslaglegging en openbaarheid*
- *Hard op de inhoud, zacht op de relatie*
- *Deelname ≠ voorstander van windpark*
- *Deelname open voor inwoners, bedrijven en organisaties*
- *Geen veto voor omgevingsraad*

🍃 Meedoen: info@windparklangeveen.nl of meld het vanavond

🍃 Naast omgevingsraad altijd ruimte voor individueel gesprek



Lokaal eigendom

🍃 Hoofdpunten lokaal eigendom

- 25 procent windpark beschikbaar voor eigendom omgeving
- Inwoners investeren mee in windpark, vaak via coöperatie

- Rente voor leden op hun inleg
- Overig rendement: inwoners bepalen (maatschappelijk) doel

- Omgeving heeft zo lusten van en medezeggenschap over project



Lokaal eigendom

🍃 Aandachtspunten lokaal eigendom

- *Ontwikkelkosten en eigen vermogen investeren: omgeving 25%, Oude Nijeweeme BV 25%, Pure Energie 50%*
- *Eigendomsverhoudingen windpark volgen investeringen (in totaal 50% lokaal eigendom, conform Klimaatakkoord)*
- *Dit vraagt tijd, geld en bereidheid tot nemen risico*
- *Nadere uitwerking nodig, zoals formele samenwerking*



Omgevingsfonds

Uitgangspunten omgevingsfonds

- *Deel van opbrengst windpark delen met omgeving*
- *Bijdrage aan fonds: 0,50 euro per MWh, 15 jaar lang*
- *Indicatie: 40.000 MWh per jaar = 20.000 euro per jaar*

- *Beheer en besteding: bespreken met omgeving*

- *In lijn met concept beleid gemeente:*
 - 50% fonds voor < 1000 meter (bespreken met omwonenden)*
 - 50% fonds voor > 1000 meter (bespreken met omgevingsraad)*

- *Sluit aan op Klimaatakkoord en Gedragscode Wind op Land*



Visualisaties

- 🍃 Visualisaties via programma Windplanner (Google Streetview)
- 🍃 Visualisatie vanaf uw woning? Mail: (info@windparklangeveen.nl)
- 🍃 Visualisaties tonen in omgevingsraad of op speciale bijeenkomst
- 🍃 Video van visualisaties → nu tonen en op website



Vragen en vervolg

🍃 Vervolgstappen

- *Onze focus nu eerst op Verdrag van Meppen*
- *Interesse in omgevingsraad, lokaal eigendom?*
- *Excursie naar windmolens, visualisaties?*
- *Behoefte aan vervolggesprek?*

🍃 Contactgegevens

- www.windparklangeveen.nl
- *Nieuwsbrief: aanmelden via website of vanavond bij uitgang*
- info@windparklangeveen.nl
- *Matthijs Oppenhuizen van Pure Energie: 06 – 57870755*

🍃 Vragen?

